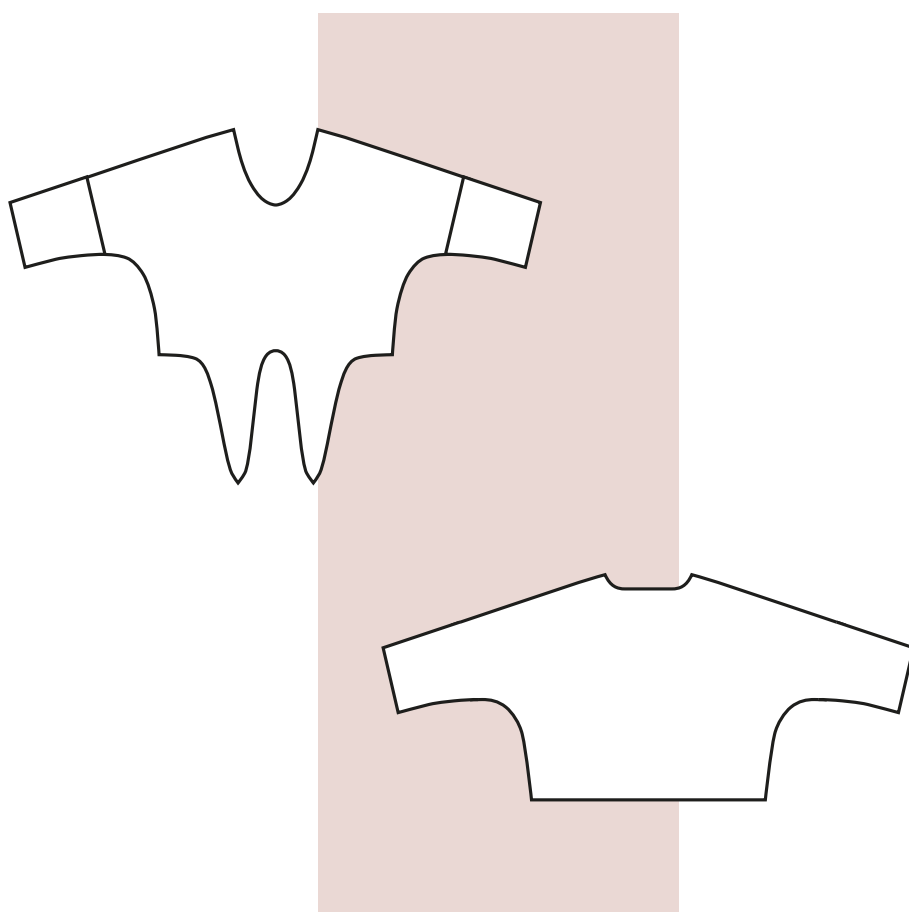


cut N sew

TOP SALVADOR



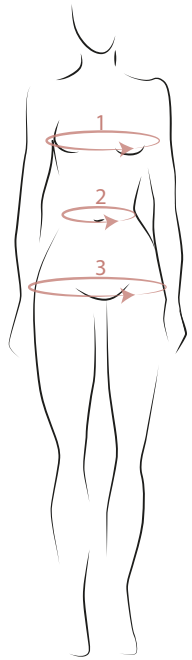
Niveau Débutant

CUT-N-SEW.COM



Temps 1H30

Le modèle Salvador est un top avec une coupe assez ample. Il est noué sur le devant et son encolure est assez grande pour légèrement tomber sur l'épaule. Très confortable, il peut se porter pour la saison printemps/été cousu dans un lin, une double gaze ou une broderie anglaise mais aussi pour la saison automne/hiver dans un tissu plus épais.



Cut N Sew propose des patrons de couture multi-tailles, du 34 au 46. Ils sont élaborés selon le tableau de mesures ci-dessous pour une stature de 167 cm. Les valeurs sont exprimées en cm.

Tailles	34	36	38	40	42	44	46
Tour de poitrine	80	84	88	92	96	100	104
Tour de taille	60	64	68	72	76	80	84
Tour de hanche	86	90	94	98	102	106	110

Prends tes mesures et choisis la taille qui te correspond.

Le modèle est conçu selon une morphologie en sablier mais tu peux l'adapter à la tienne en apportant quelques modifications sur le patronnage ou tu peux choisir d'apporter les retouches pendant la confection.

QUELQUES CONSEILS

- Assure toi d'avoir les fournitures nécessaires
- Lave, sèche et repasse le tissu
- Plie bien le tissu endroit contre endroit, la pliure toujours parallèle à la lisière au moment de la découpe au pli
- Assure toi de bien reporter l'intégralité du patron sur le tissu (crante le milieu des pièces coupées au pli)
- Égalise les pièces après la découpe
- Surjette les coutures pour éviter que le tissu s'effiloche (ou un point zig zag serré)
- Épingle le tissu pour éviter qu'il glisse pendant la couture

L'IMPRESSION

EXEMPLE :

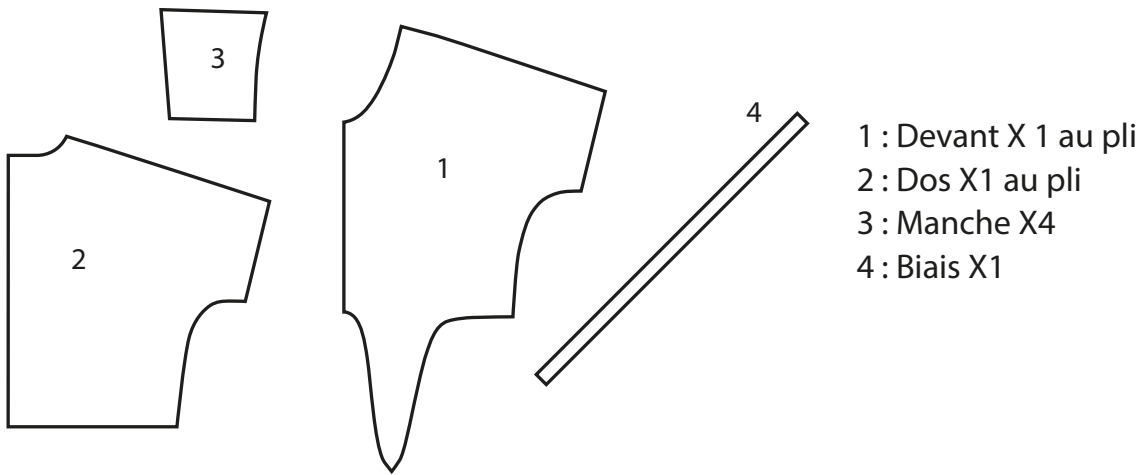
A1	A2	A3	A4	A5	A6	A7
B1	B2	B3	B4	B5	B6	B7
C1	C2	C3	C4	C5	C6	C7
D1	D2	D3	D4	D5	D6	D7

Imprime le patron en taille réelle ou échelle 100% et assemble les feuilles A4 en prenant cet exemple. De A1 à D4 pour ce modèle.

IMPORTANT : pour vérifier si le patron sera bien imprimé à l'échelle, imprime la première page (A1) et mesure le carré test (10x10cm).

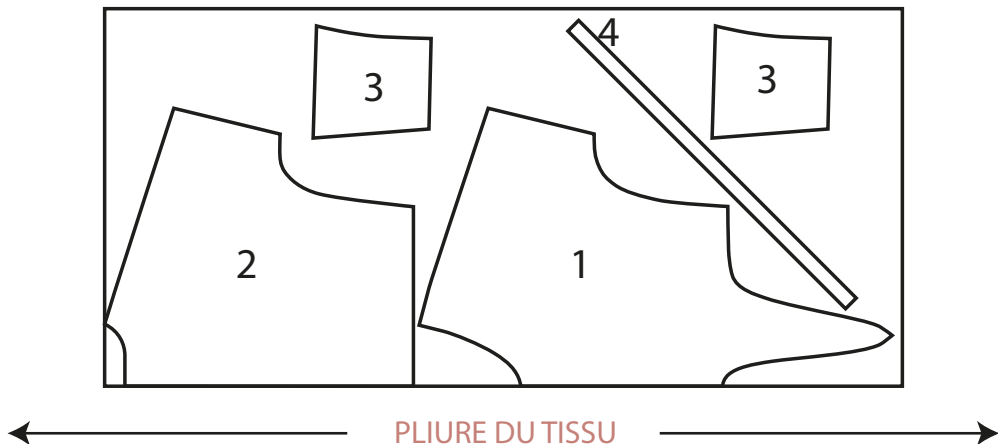
N'hésite pas à te rendre sur le blog, tu trouveras un article détaillé au sujet de l'assemblage d'un Patron PDF

LA NOMENCLATURE



- Nombre de pièces au total après la coupe : 7

PLAN DE COUPE



LES FOURNITURES

- Tissu 160 cm (laize 150 cm)
- Fil

-> Les marges de couture sont incluses dans le patron : 1 cm

Bonne couture !

Tu trouveras les étapes de la réalisation sur la page suivante et si tu as besoin n'hésite pas à me contacter sur cut.n.sew.contact@gmail.com, sur mon instagram [@pauline_cutnsew](https://www.instagram.com/pauline_cutnsew) ou directement sur cut-n-sew.com

* Ce patron est la propriété de Cut N Sew et est protégé par le droit d'auteur. Son utilisation est réservée à un usage personnel. La reproduction de celui-ci à des fins commerciales est interdite.

LE MONTAGE



ENVERS



ENDROIT

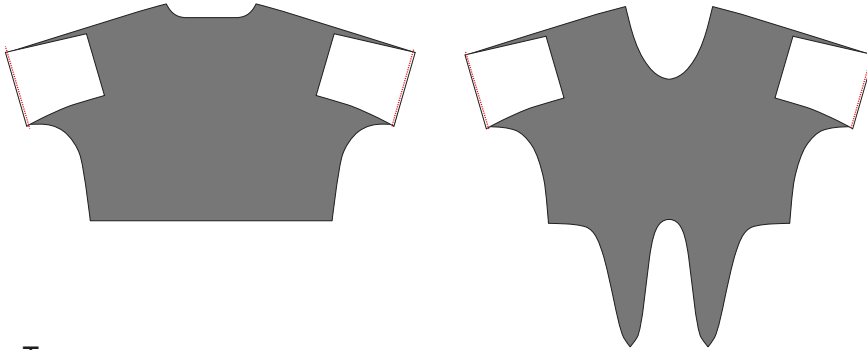


THERMOCOLLANT

..... PIQÛRE

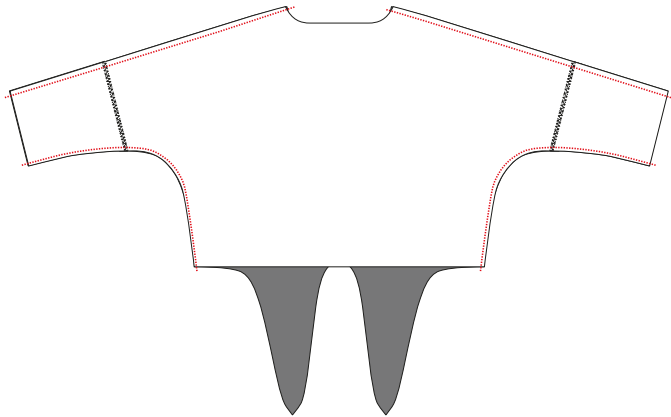
Étape 1 Les Manches

- Positionne les pièces Manche sur le Devant endroit contre endroit et pique point droit à 1 cm
- Surjette et couche les coutures vers le bas.



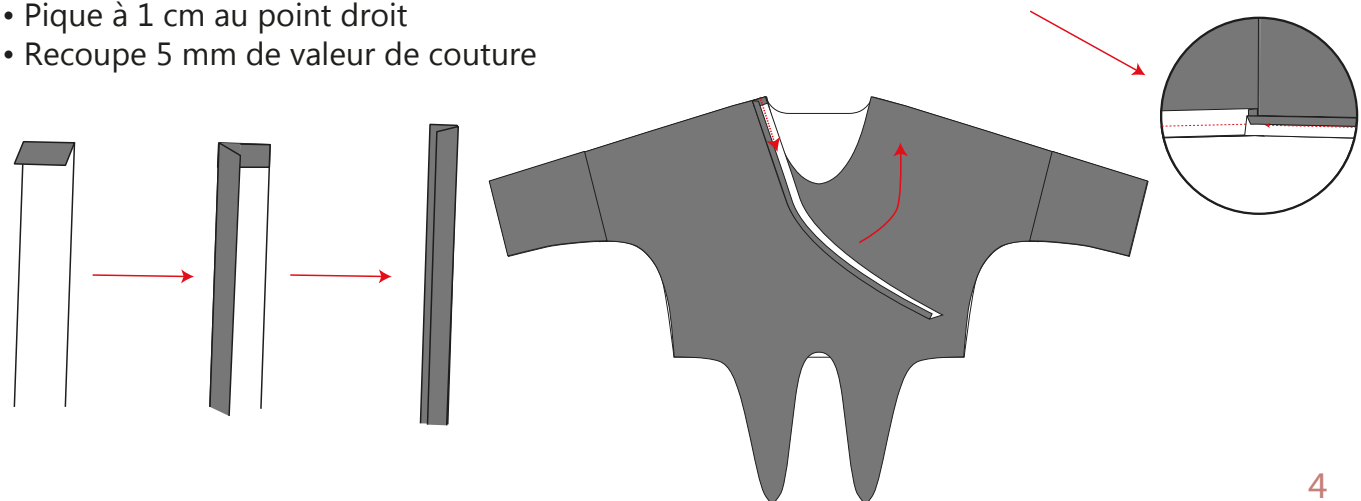
Étape 2 : Le Top

- Place le Dos sur le Devant endroit contre endroit et assemble les épaules et les côtés au point droit à 1 cm
- Surjette et couche les coutures au fer vers le dos puis surjette les bas de manche

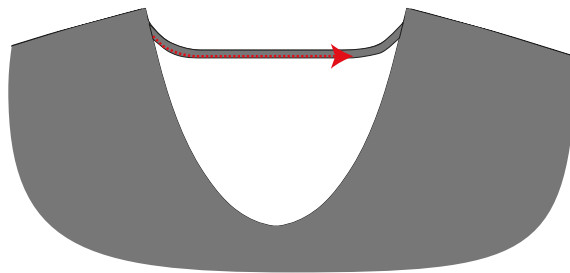


Étape 3 : L'Encolure

- Préforme le Biais au fer : plie une extrémité de 1 cm et ensuite plie 1cm sur la longueur puis encore 1cm (voir schéma)
- Positionne l'extrémité repliée du Biais sur l'encolure endroit contre endroit au niveau de la couture épaule, épingle le tout autour et rentre l'autre extrémité d'1 cm dans l'autre (voir schéma)
- Pique à 1 cm au point droit
- Recoupe 5 mm de valeur de couture

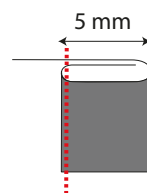
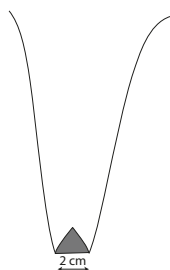
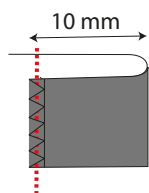


- Rabats le Biais sur l'envers de l'encolure et fixe le en piquant nervure (1 mm)
- Repasse l'encolure



Étape 4 : Les ourlets

- Préforme les bas de manche de 1 cm au fer et pique au point droit (rempli bordé)
- Rabats les pointes du bas du top au fer (voir schéma) et réalise l'ourlet du bas en pliant de 5 mm puis encore de 5 mm et pique au point droit



Félicitations ta création est terminée ! Qu'en penses tu?

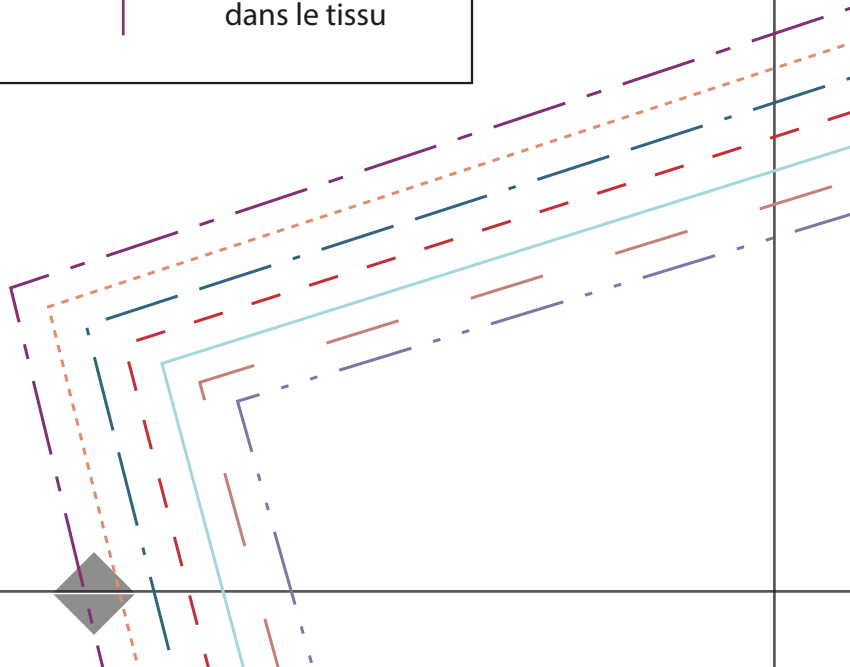
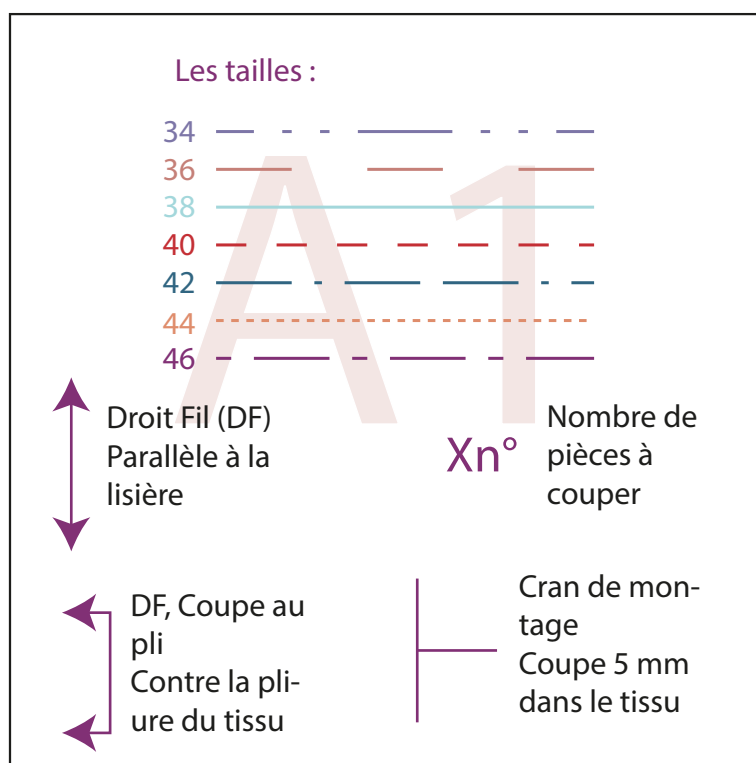
N'hésite pas à me la partager !

#salvadorcutnsew #cutnsewpattern

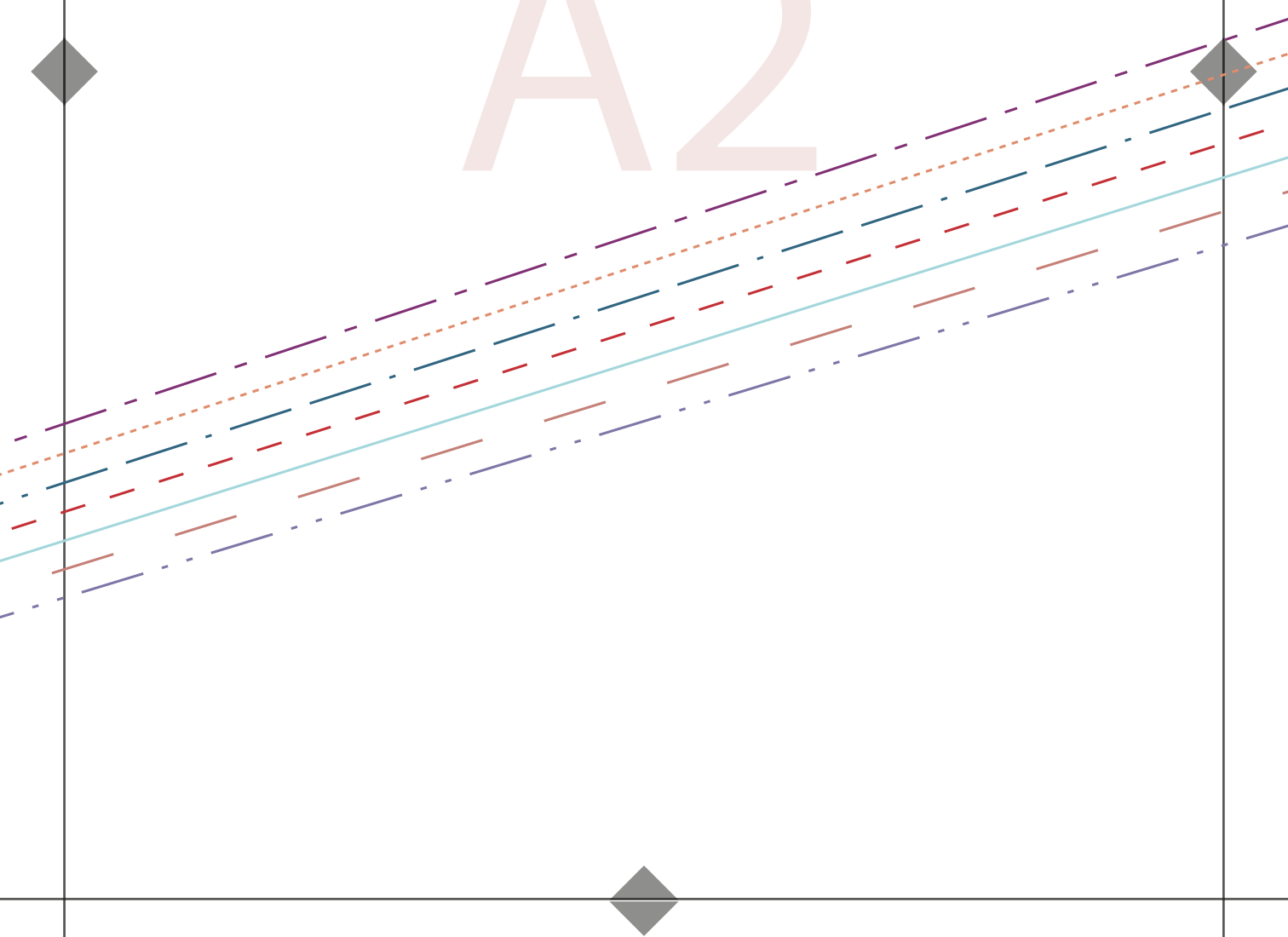


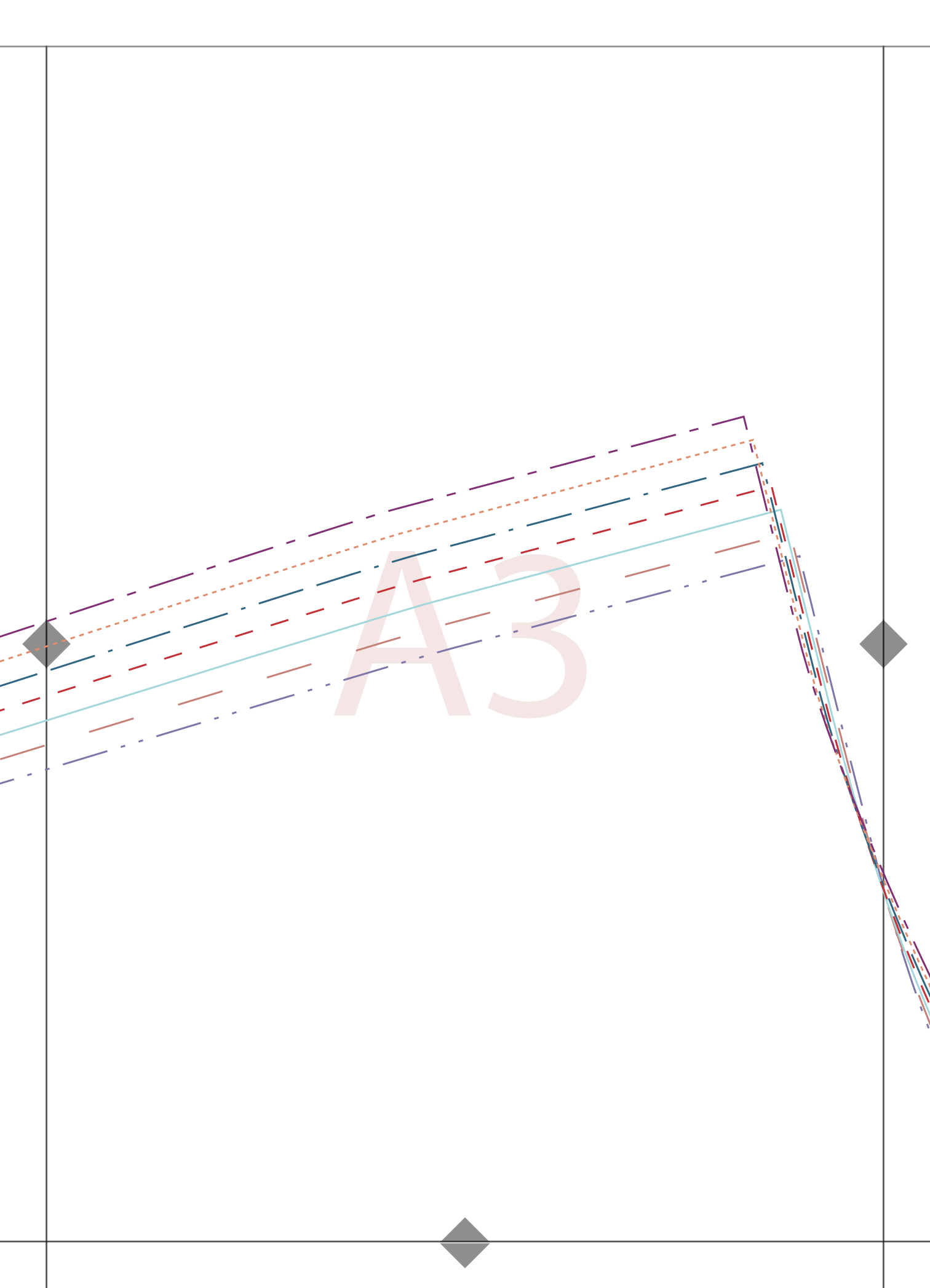
cut N sew

Carré test 10 cm x 10 cm



A2





3 Sew

TOP SALVADOR

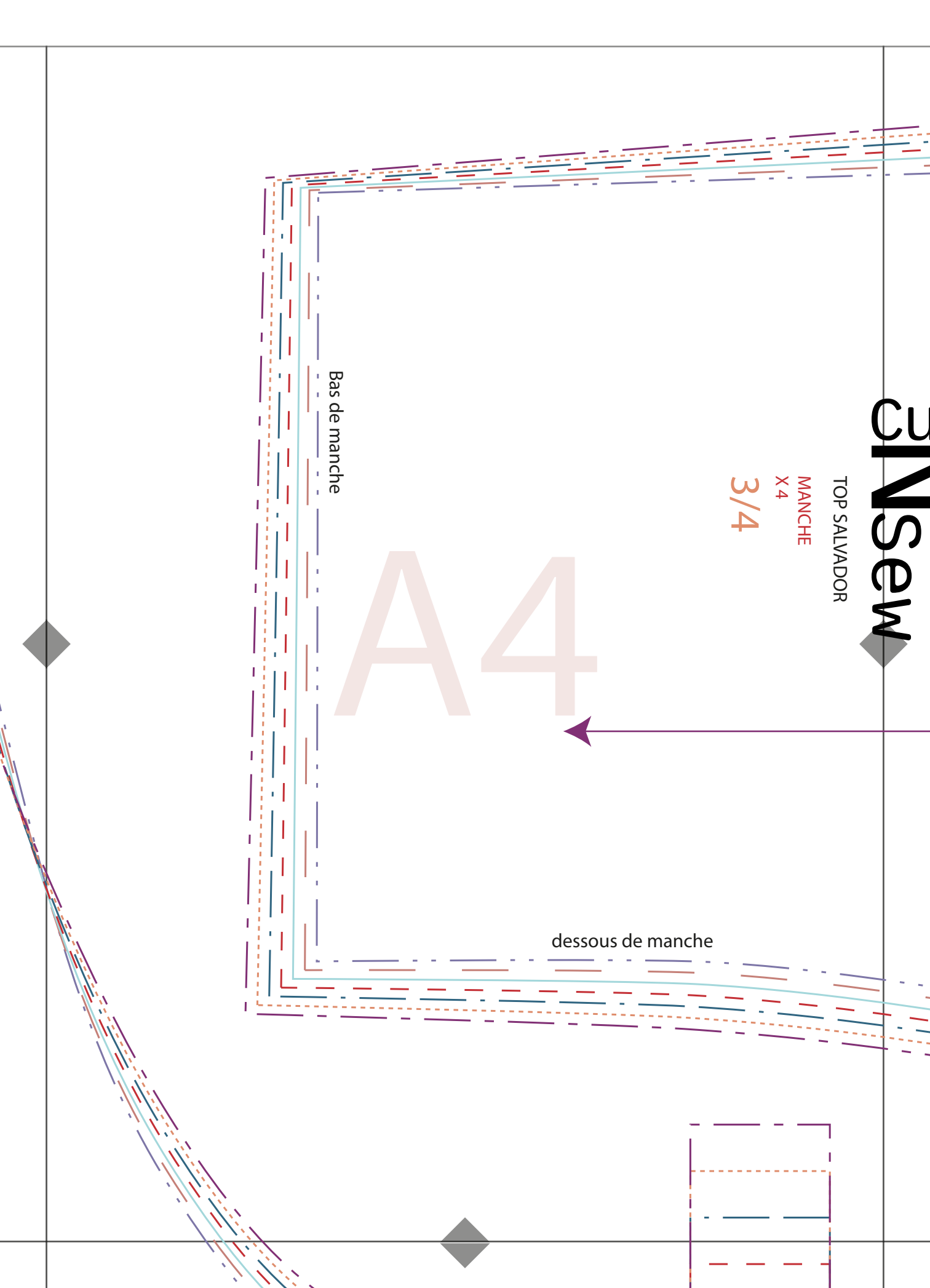
MANCHE
X 4

3/4

A4

Bas de manche

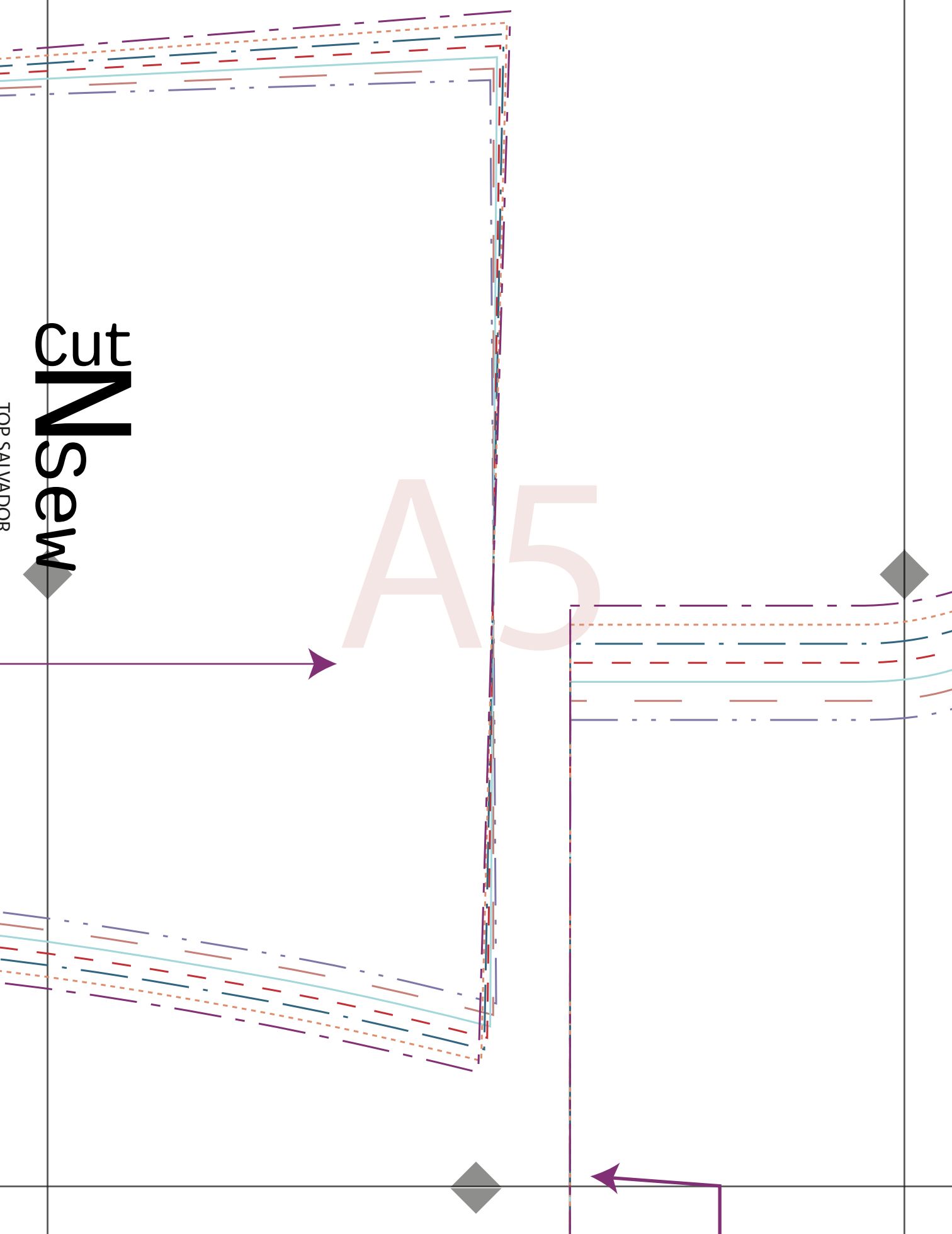
dessous de manche

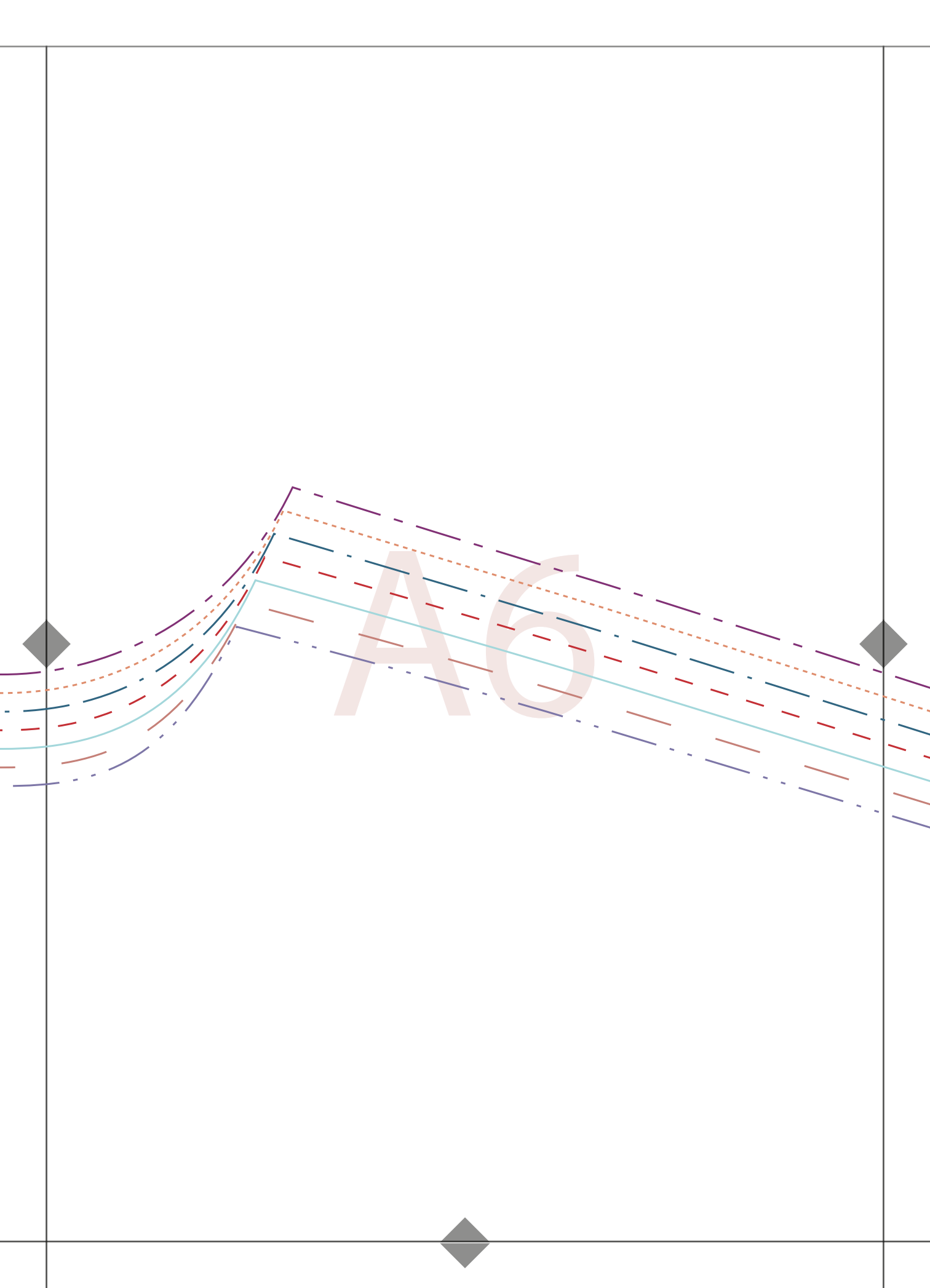


TOP SALVADOR

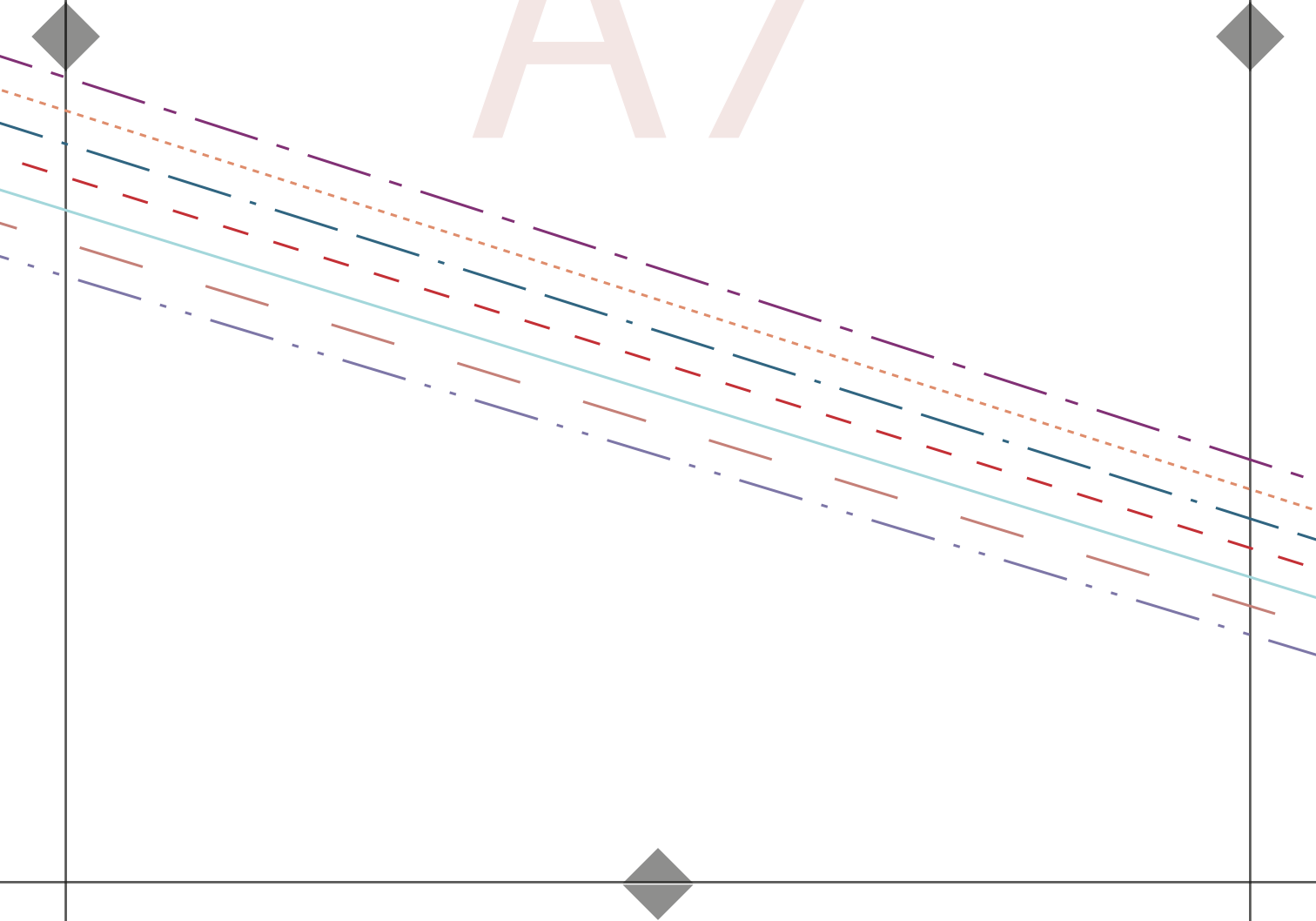
Cut
N
Sew

A5

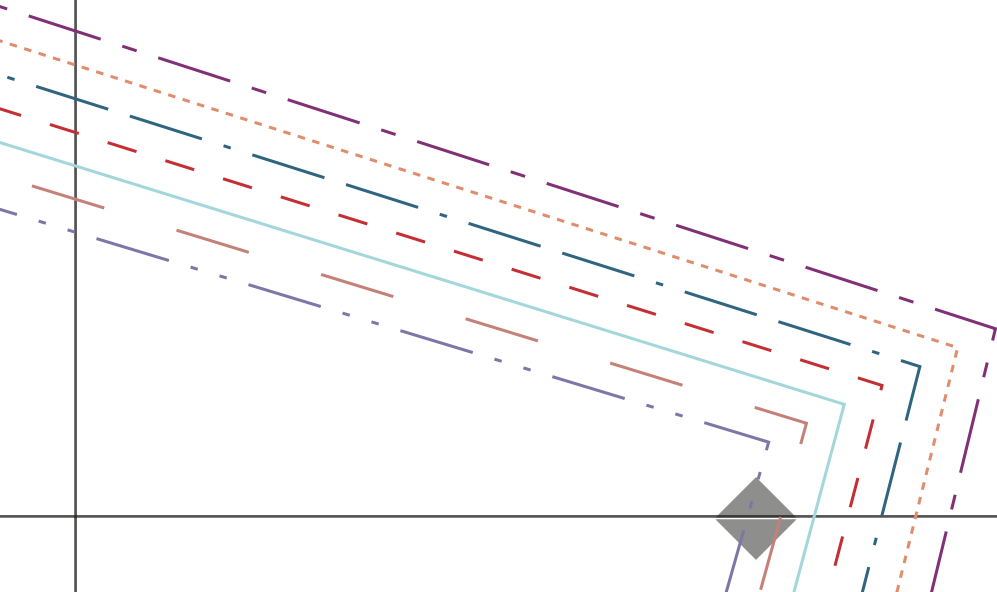




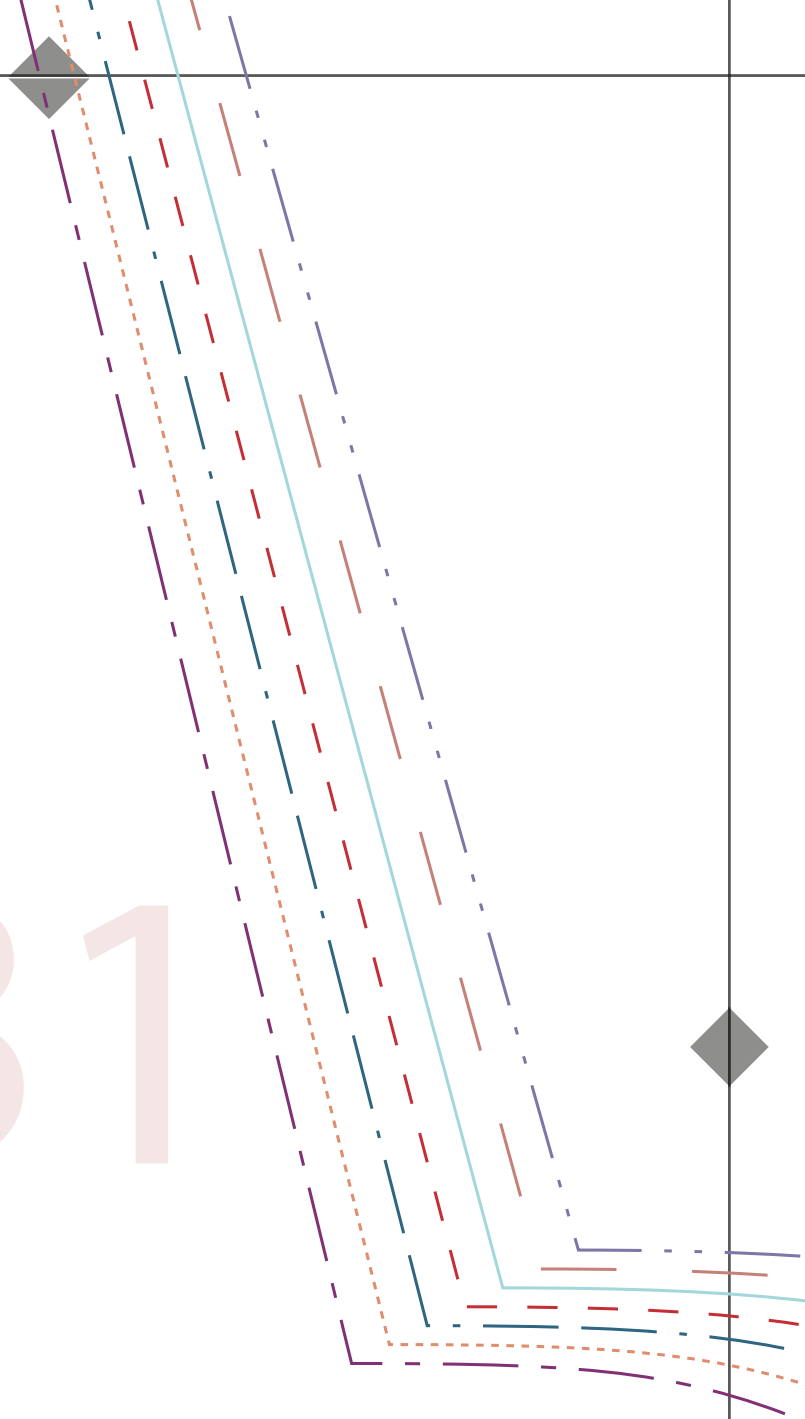
A7



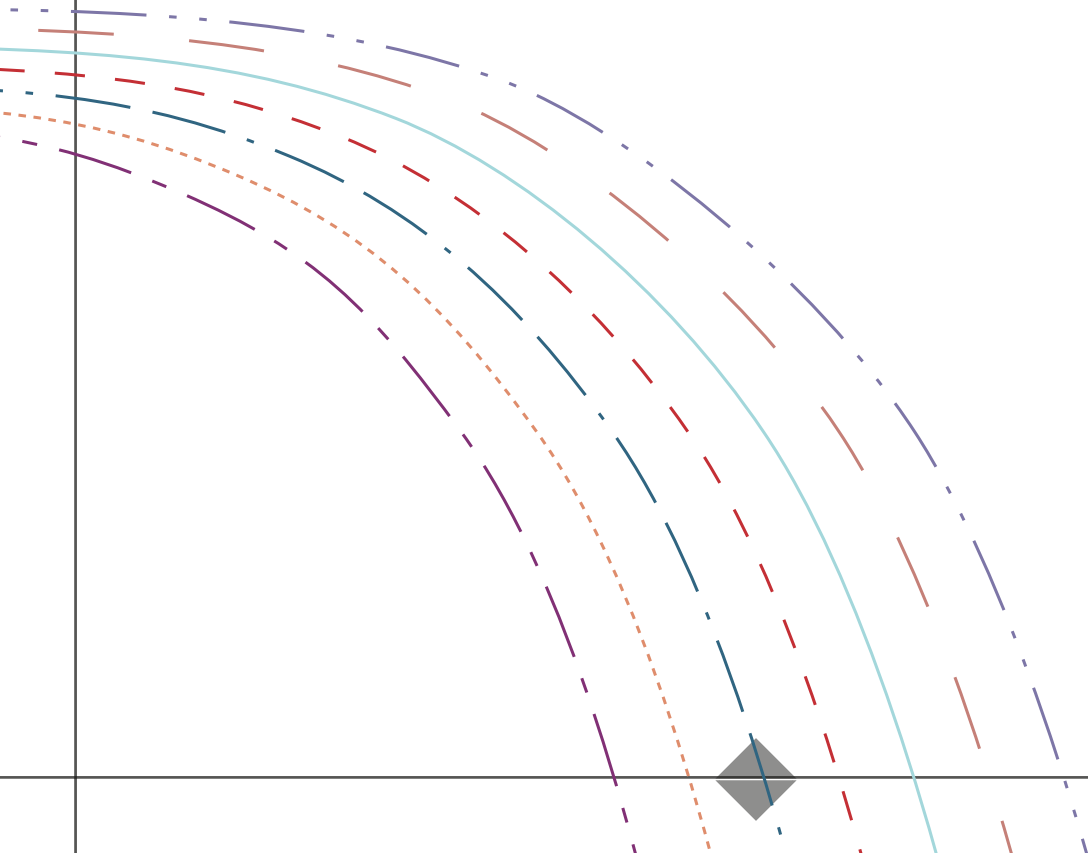
A8



B1



B2



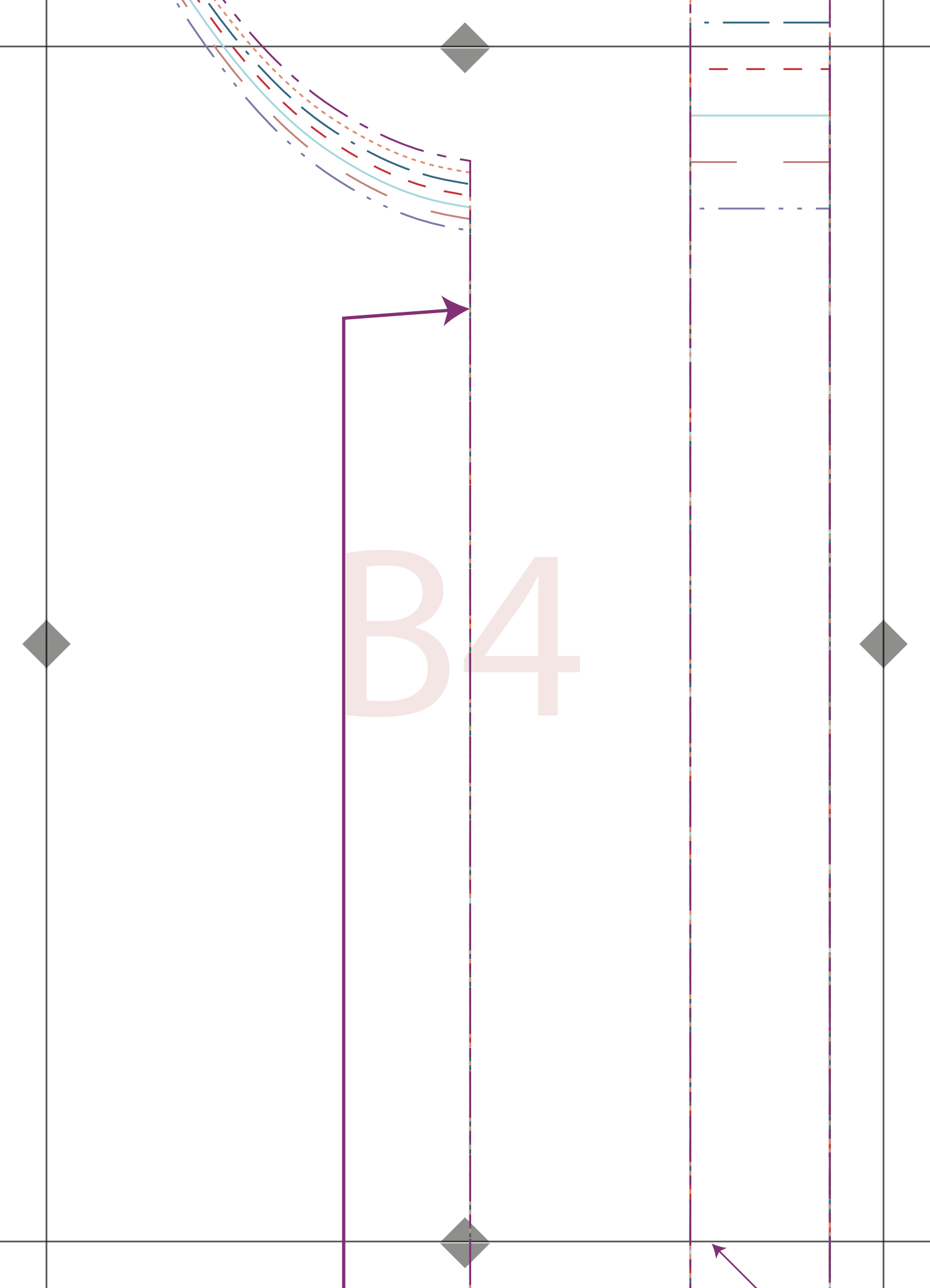
B3

cut **N** Sew

TOP SALVADOR

DEVANT
X 1 au pli

1/4



B4

B5



B6

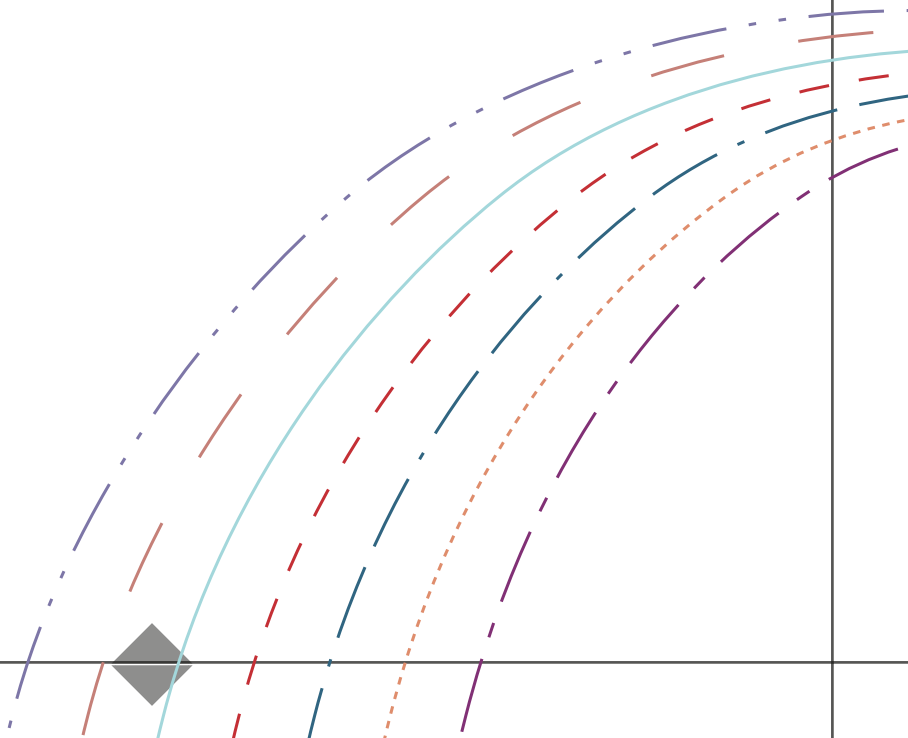
cut **N** sew

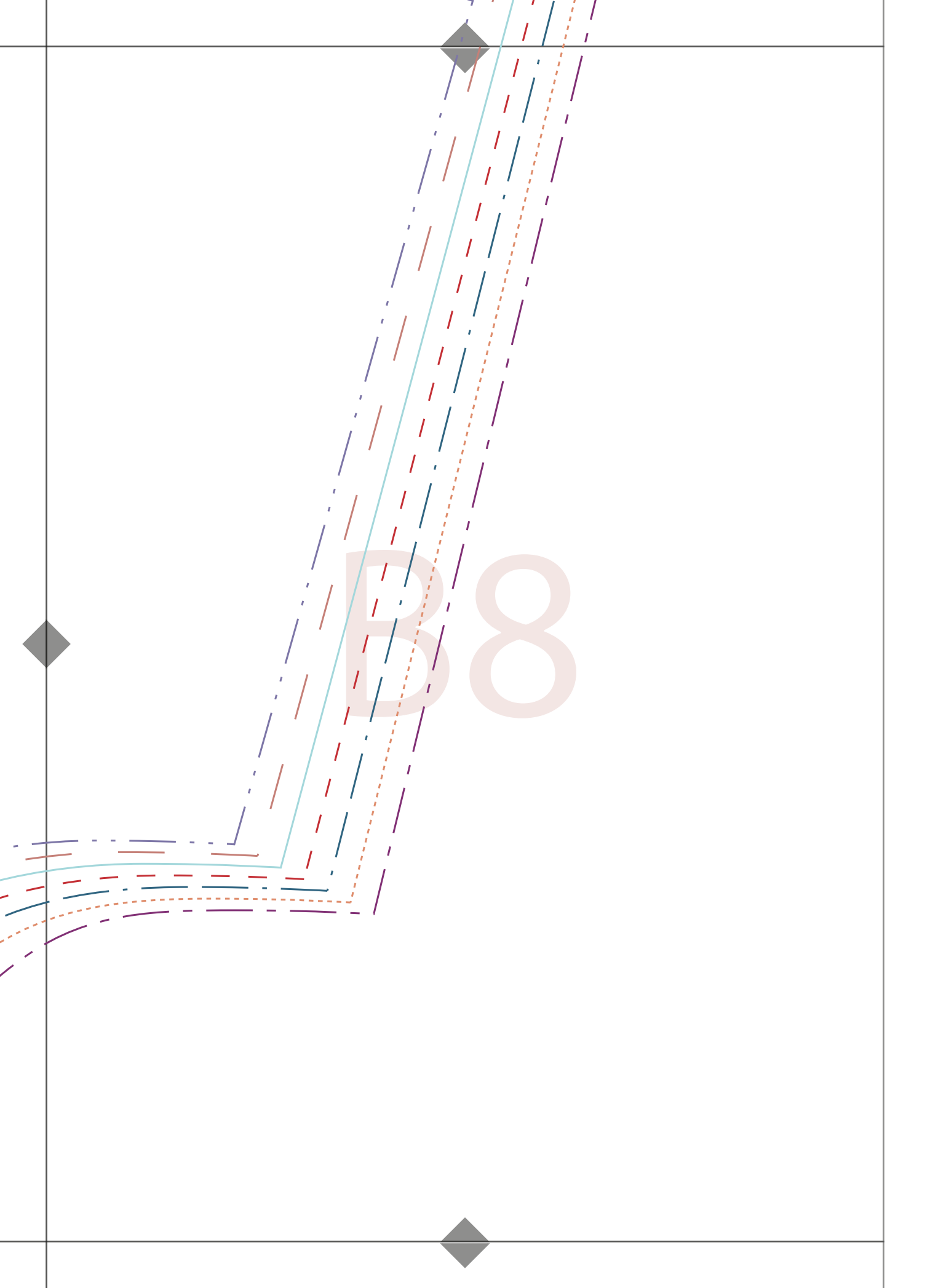
TOP SALVADOR

DOS
X 1 au pli

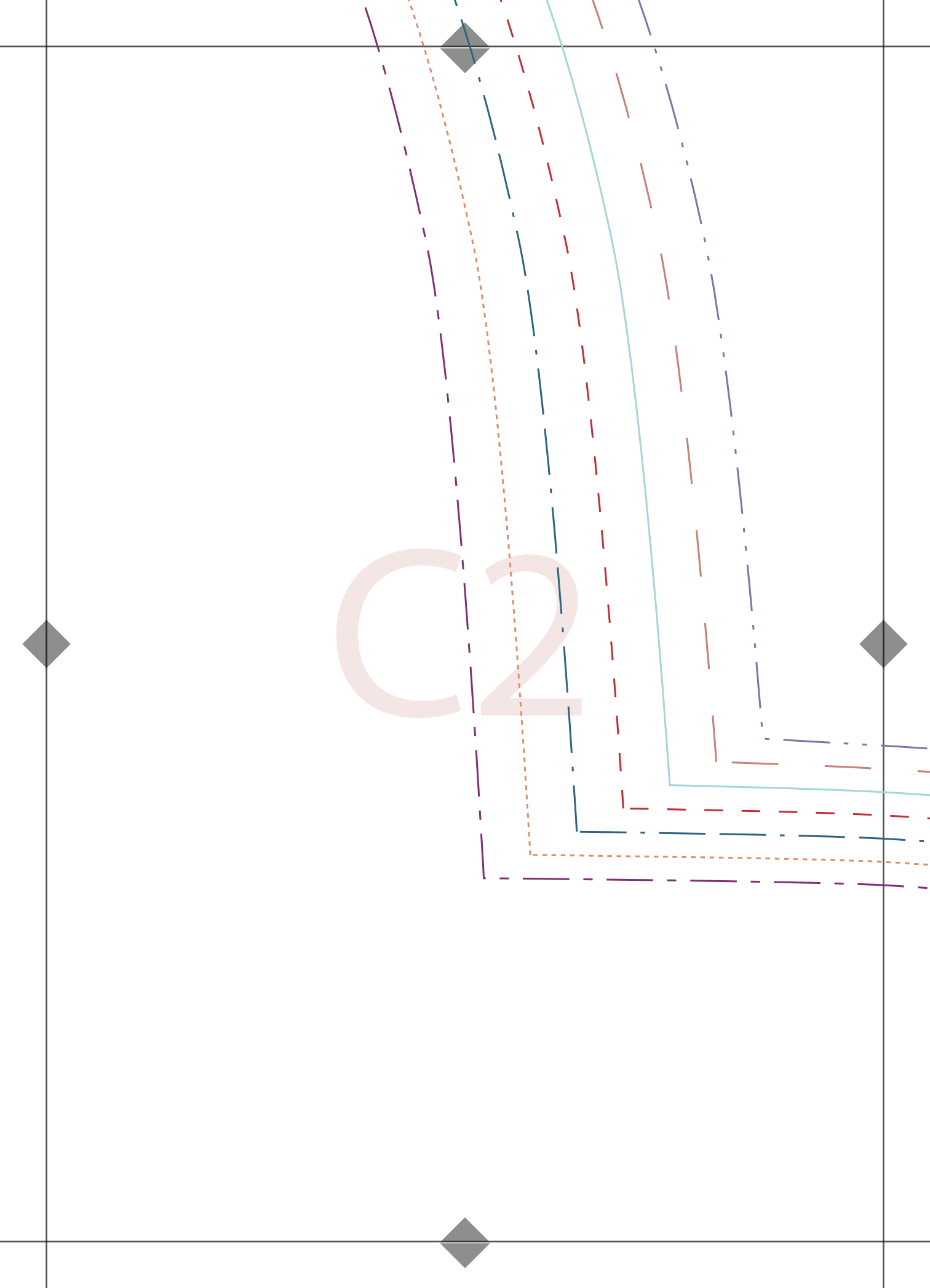
2/4

B7

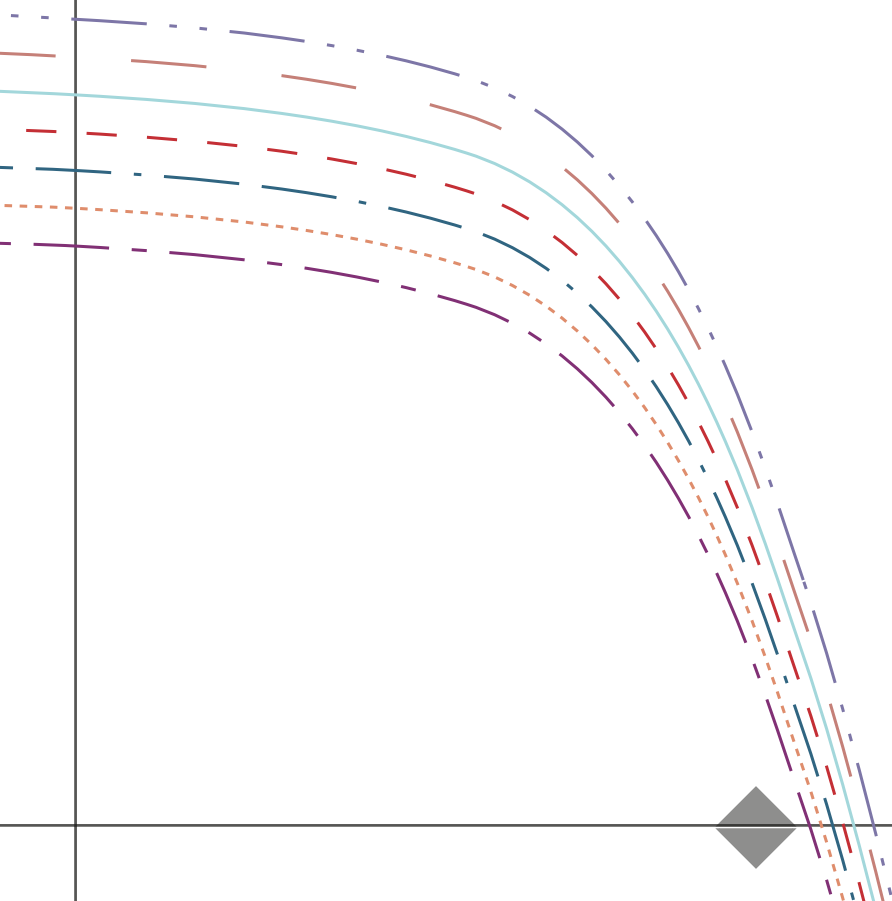




C2



C3

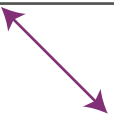


3M Sew

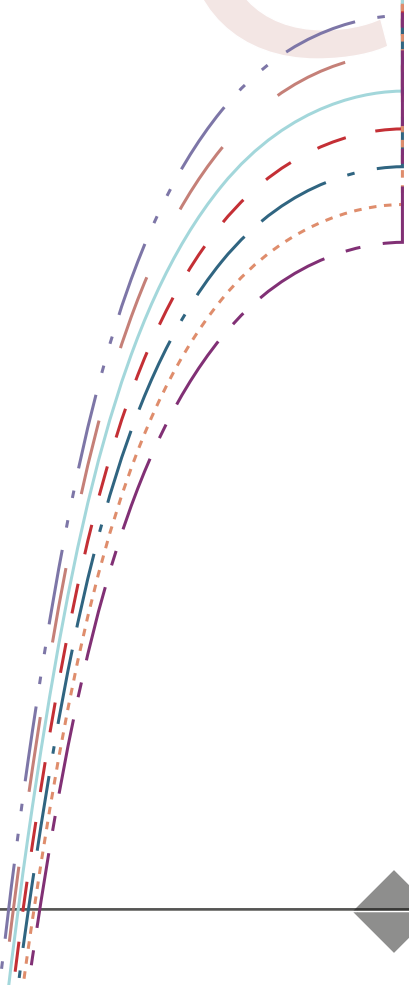
TOP SALVADOR

BIAIS Encolure
X 1

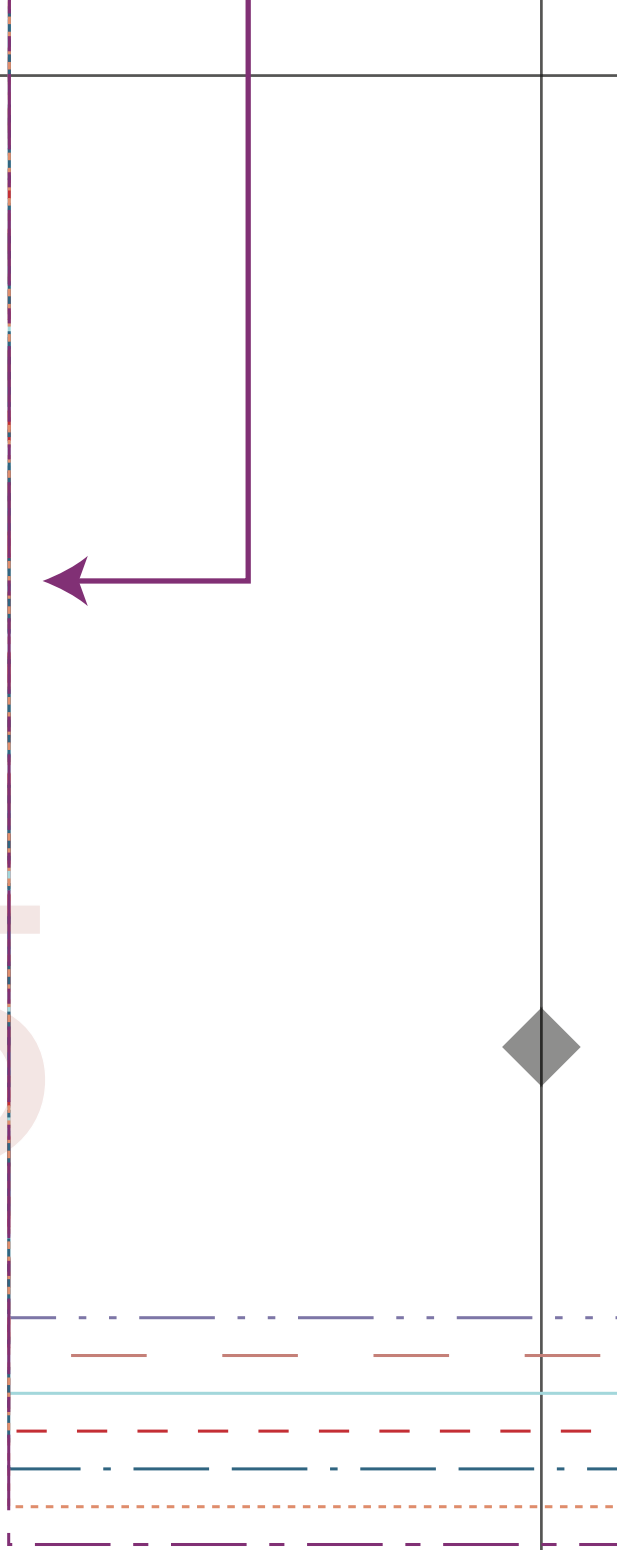
4/4



4

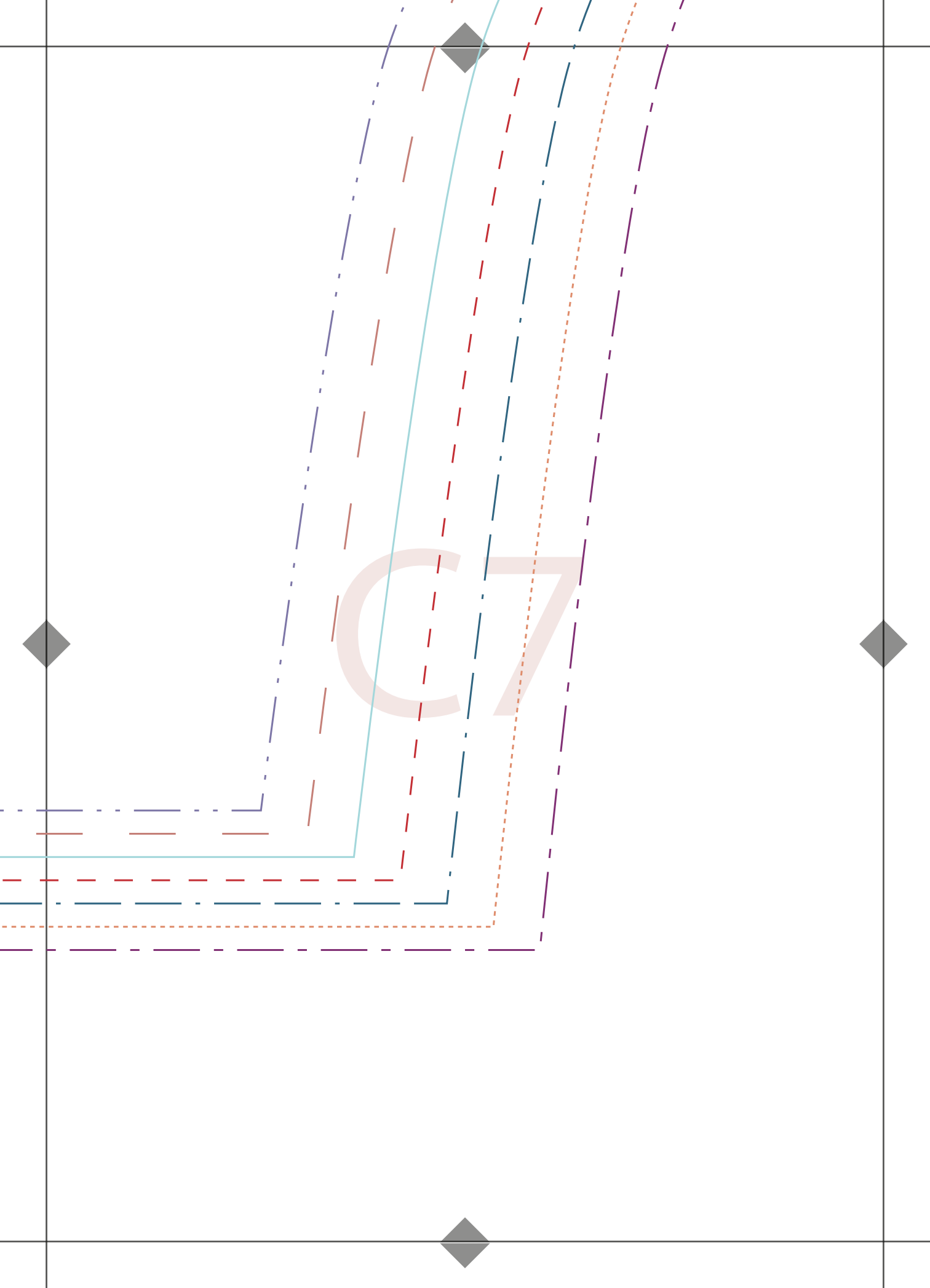


C5

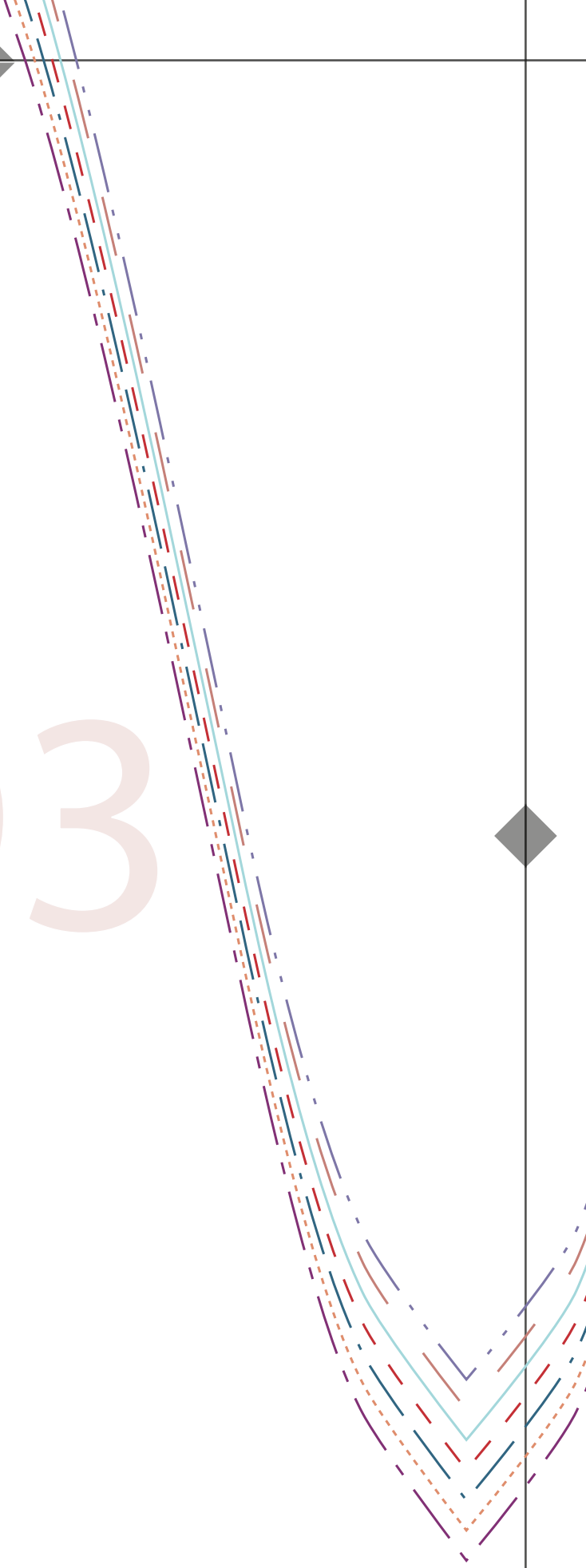


C6

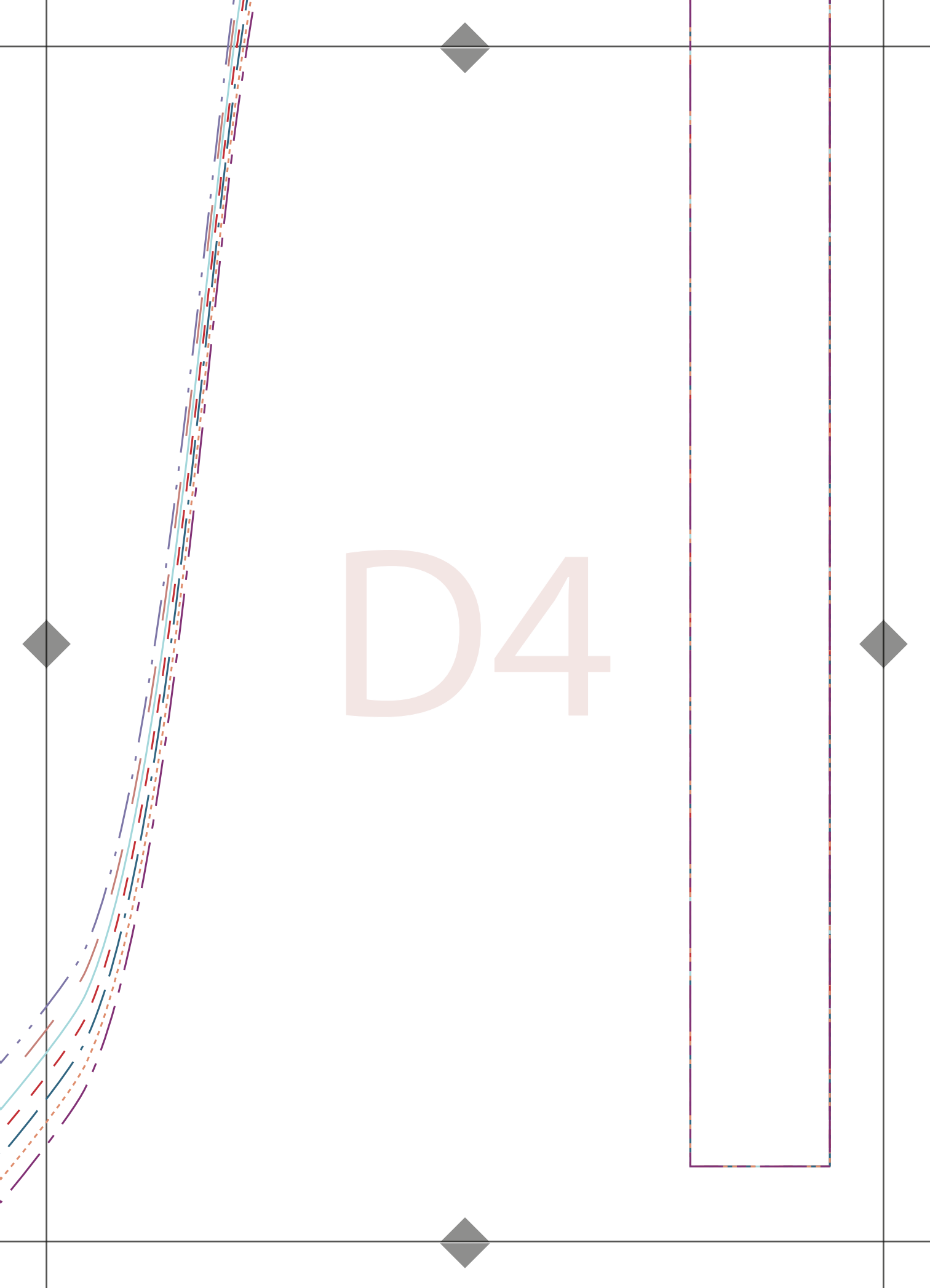




D3



D4



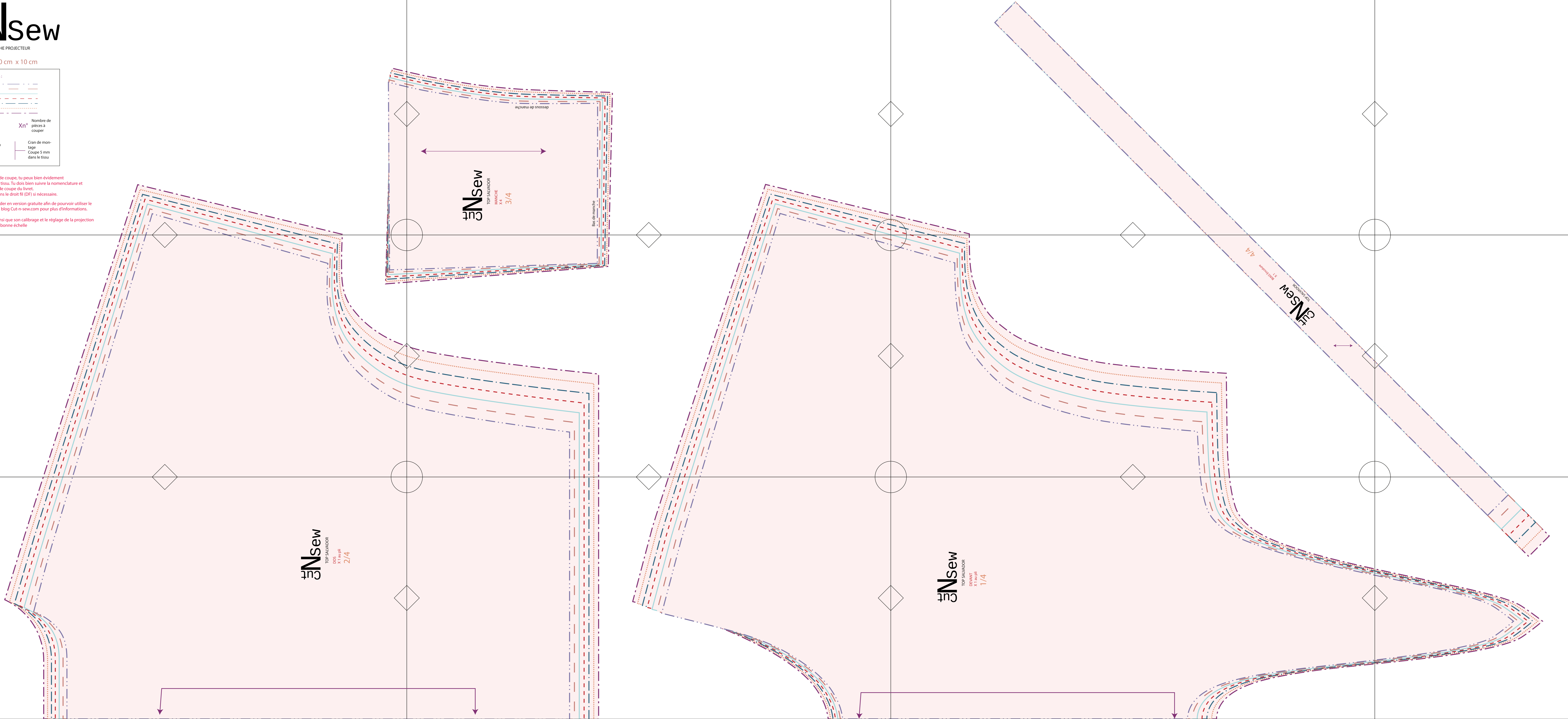
Carré test 10 cm x 10 cm

Les tailles:

34	---
36	---
38	---
40	---
42	---
44	---
46	---

↑ Droit Fil (DF) Parallèle à la isière
 ↓ DF, Coupe au pli Contre la pli-ure du tissu
 X n° Nombre de pièces à couper
 Cran de mon-tage Coupe 5 mm dans le tissu

* Ceci n'est pas un plan de coupe, tu peux bien évidemment choisir où projeter le patron sur le tissu. Tu dois bien suivre la nomenclature et le plan de coupe du forest.
 Remets les pièces dans le droit fil (DF) si nécessaire.
 ** Nécessite l'utilisation d'Acrobat Reader en version gratuite afin de pouvoir utiliser le système des calques. Rend toi sur le blog Cut-n-sew.com pour plus d'informations.
 *** Un vidéoprojecteur est nécessaire ainsi que son calibrage et le réglage de la projection à la bonne échelle.



cutNsew
 TOP SALVADOR
 X 1 au pli
 2/4

cutNsew
 TOP SALVADOR
 MANCHE
 3/4

cutNsew
 TOP SALVADOR
 DEVANT
 X 1 au pli
 1/4

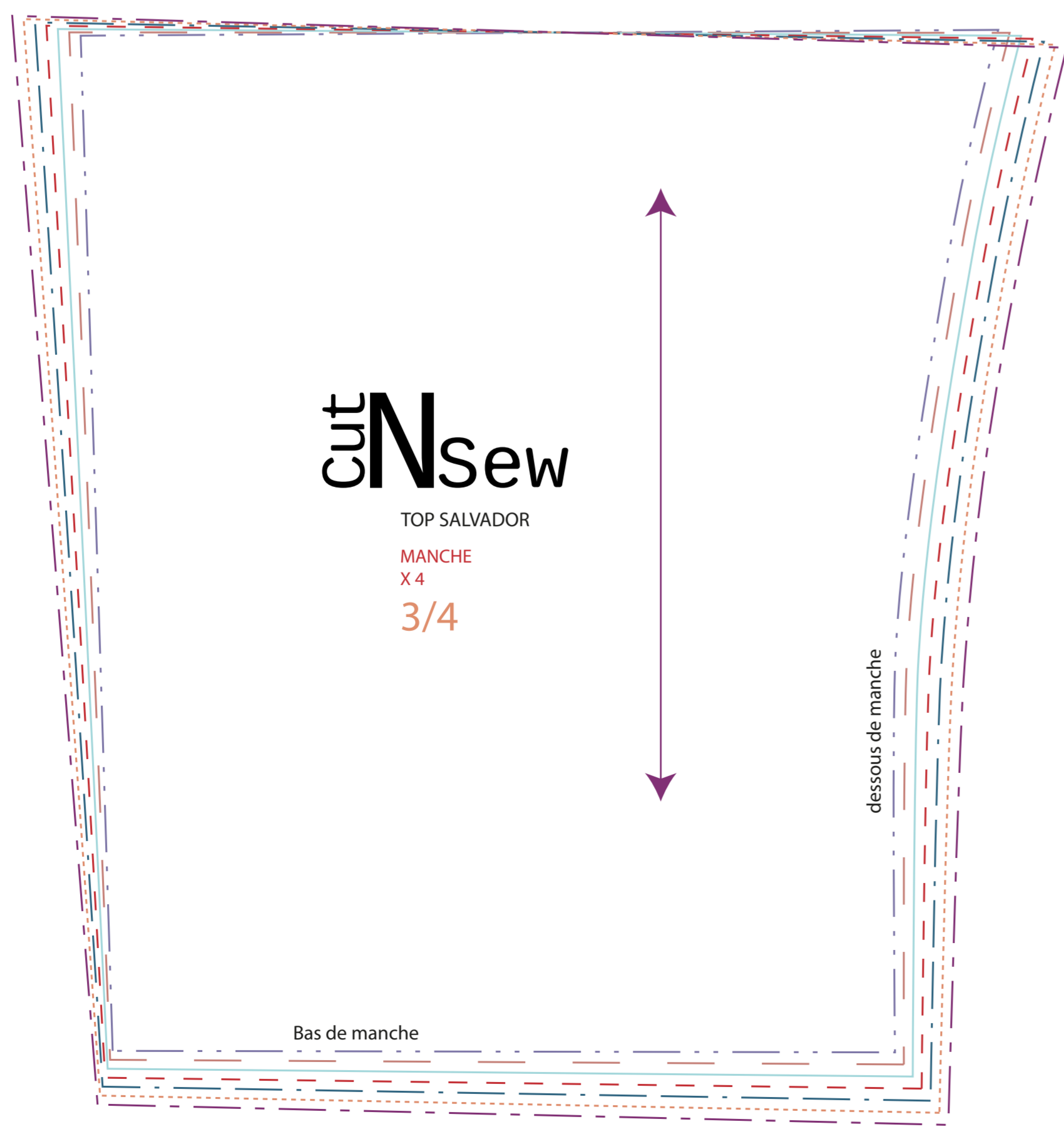
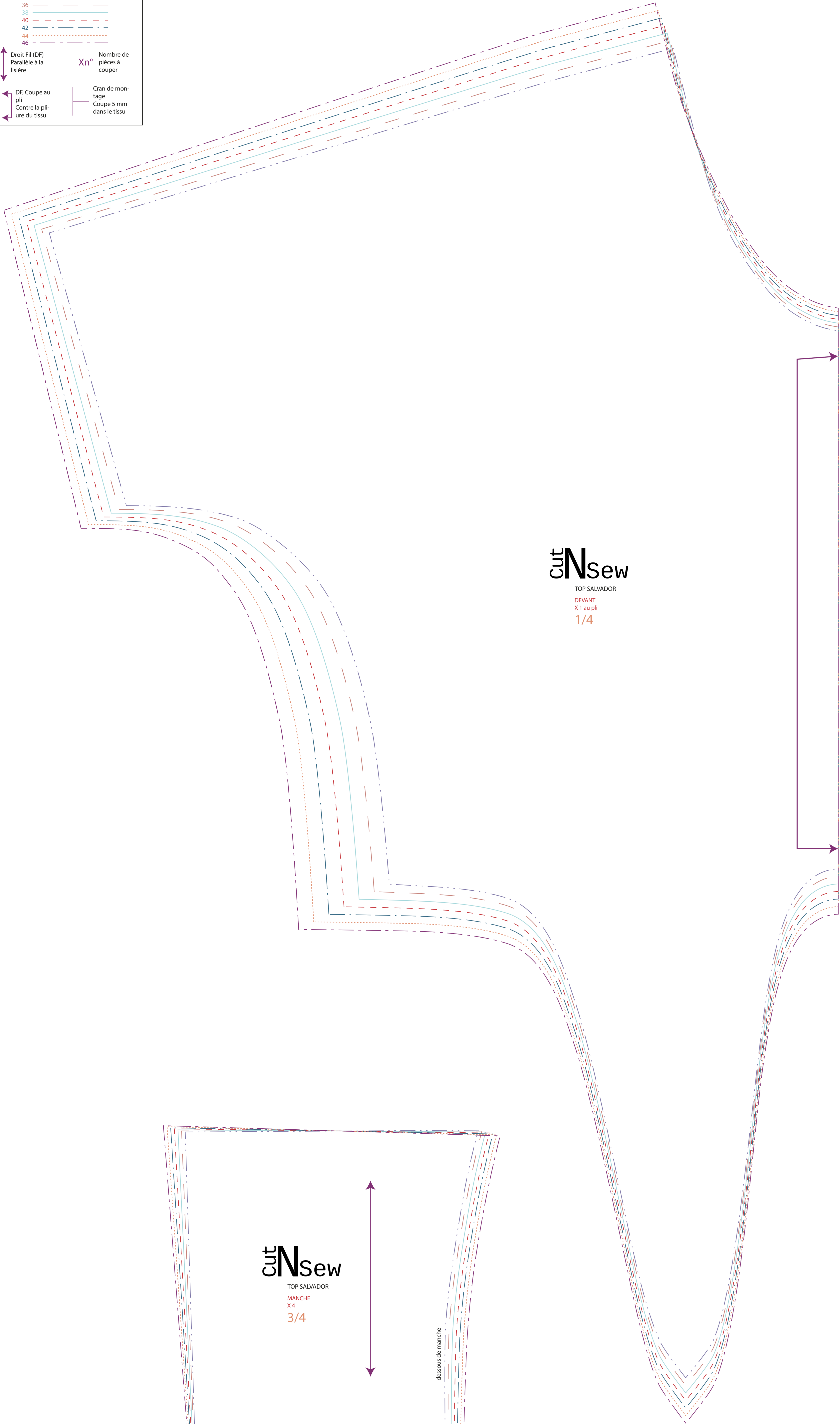
cutNsew
 TOP SALVADOR
 MANCHE
 4/4

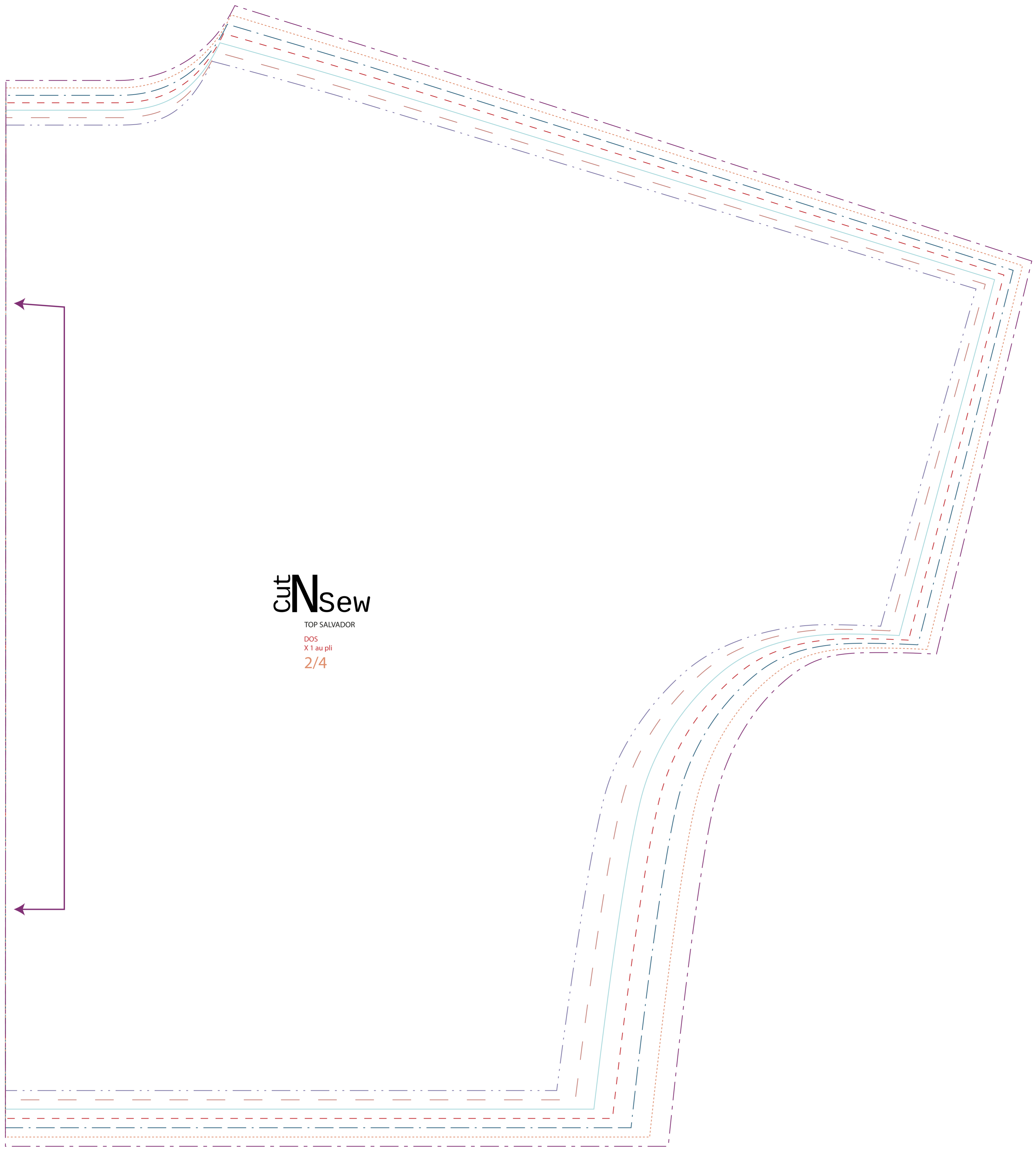
Carré test 10 cm x 10 cm

Les tailles :

34	---
36	---
38	---
40	---
42	---
44	---
46	---

↑ Droit Fil (DF) Parallèle à la lisière
 ↓ DF Coupe au pli Contre la pliure du tissu
 Xn° Nombre de pièces à couper
 Cran de montage Coupe 5 mm dans le tissu





Cut **N**Sew
TOP SALVADOR
DOS
X 1 au pli
2/4